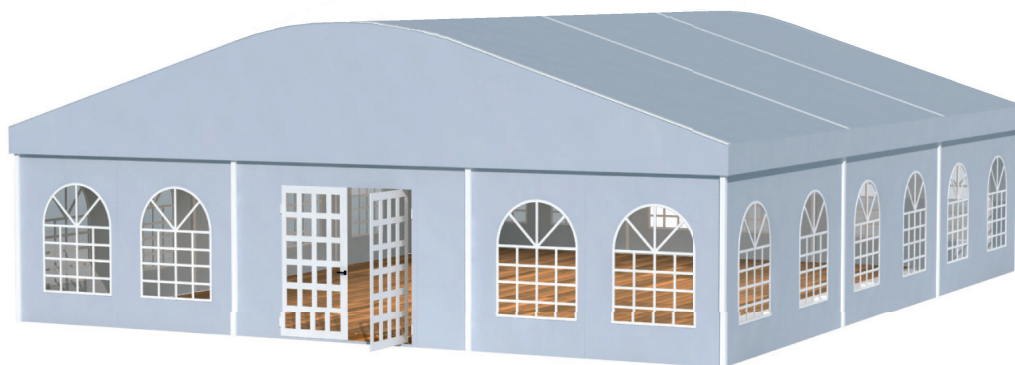


# ARCO M15



L'immagine è solo a scopo illustrativo

Particolarmente indicata a noleggiatori per le sue caratteristiche di robustezza.

## STRUTTURA

struttura portante	estruso di alluminio anodizzato profilo 200 x 120 x 3/4 mm.
arcarecci di gronda	estruso di alluminio anodizzato profilo 105 x 67/69 x 2,5 mm.
arcarecci intermedi	estruso di alluminio anodizzato profilo 80 x 60 x 3 mm.
funi di controventatura	acciaio Ø 10 mm. rivestite in PVC
elementi di giunzione	acciaio protetti mediante zincatura a caldo
piastre di ancoraggio	acciaio protette mediante zincatura a caldo

## COPERTURA E LATERALI

tessuto	PVC gr. 650/mq. ignif. cl. 2 PVC gr. 750/mq. con oscurante ignif. cl. 2
---------	--

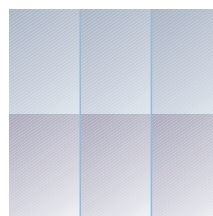
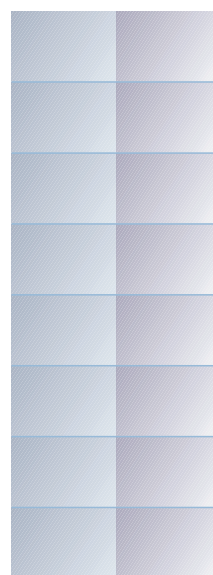
## ACCESSORI

finestratura su laterali	
copertura e laterali	in cristal
porta antipanico	
tamponatura rigida / serramenti in vetro	
gronde di unione	tessuto in PVC ignifugo cl. 2
illuminazione interna	
riscaldamento	
controsoffittatura	
tende interne	
personalizzazione facciata	
zavorra	acciaio/cemento
pallett	
contenitori	
pensilina	

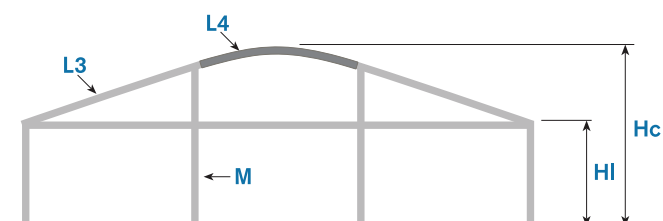
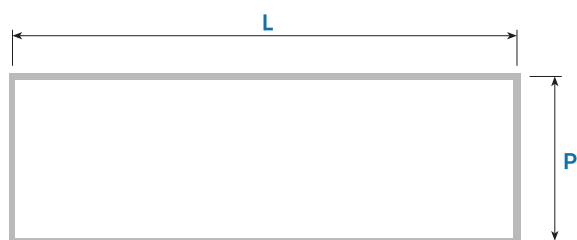
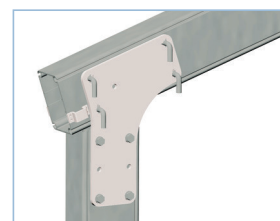
## PERSONALIZZAZIONI

stampe digitali
-----------------

## ESEMPI DI COMPOSIZIONE



## PARTICOLARE TRAVE-COLONNA



Capriata di facciata



Capriata intermedia

## MISURE STRUTTURA

		HI	3,00	4,00
<b>STRUTTURA E COPERTURA</b>	interasse capriata mt. (L)		15,00	15,00
	altezza laterale mt. (HI)		3,10	4,00
	altezza al centro mt. (Hc)		5,25	6,15
	inclinazione		18°	18°
	passo capriate mt. (P)		5,00	5,00
	montanti verticali nr. (M)		2	2
	elemento più lungo mt.		5,35	5,35
	minima lunghezza struttura mt.		10,00	10,00
	massima lunghezza struttura		infinita	infinita
max spinta vento (EN 13782)			60 daN/mq	60 daN/mq

<b>PROLUNGA</b>			5,35	5,35
lunghezza trave (L3)			5,35	5,35
lunghezza arco (L4)			5,22	5,22

## ANCORAGGIO E ZAVORRA

Per terreno di media compattezza

		HI	3,00	4,00
<b>ANCORAGGIO</b>			n. 6 picchetti Ø25 lunghezza 850	n. 6 picchetti Ø25 lunghezza 850/1000
<b>ZAVORRA*</b>			kg. 1865	kg. 2185

\*i pesi si riferiscono per colonna e laterali completamente tamponati

## MONTAGGIO E SMONTAGGIO

		15x20 h. 3,00	15x20 h. 4,00
<b>NR. PERSONE</b>		4	4
<b>DURATA MONTAGGIO</b>		5 ore	5 ore
<b>DURATA SMONTAGGIO</b>		-20%	-20%
<b>ATTREZZATURA NECESSARIA (NON FORNITA)</b>	attrezzatura sollevamento capriate n. 2 scale doppie di adeguata misura n. 1 battente per picchetti n. 1 leva per picchetti n. 1 dinamometro per picchetti corde metriche 20/50 mt. set di chiavi poligonali		