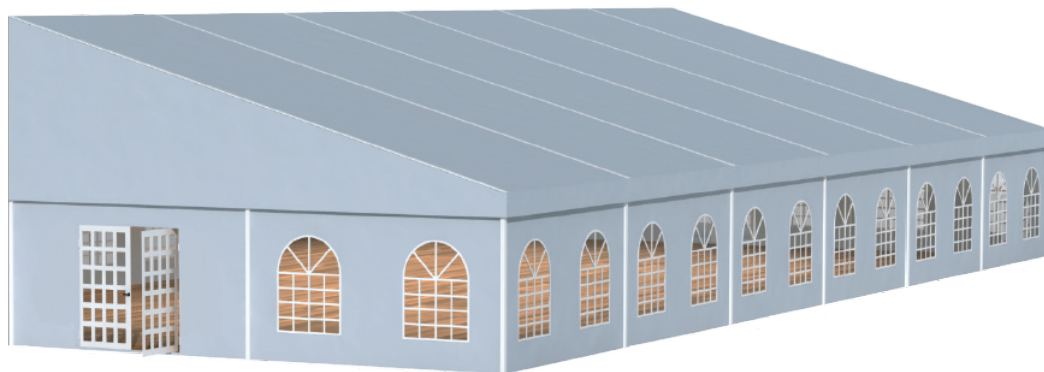


MONOFALDA M10



L'immagine è solo a scopo illustrativo

Particolarmente indicata a noleggiatori per le sue caratteristiche di robustezza.

STRUTTURA

struttura portante	estruso di alluminio anodizzato profilo 200x120x3/4 mm
arcarecci di gronda e di colmo	estruso di alluminio anodizzato profilo 105x69x2,5 mm
arcarecci intermedi	estruso di alluminio anodizzato profilo 80x60x3 mm
funi di controventatura	acciaio Ø10 mm. rivestite in PVC
elementi di giunzione	acciaio protette mediante zincatura a caldo
piastre di ancoraggio	acciaio protette mediante zincatura a caldo

ESEMPI DI COMPOSIZIONE



COPERTURA E LATERALI

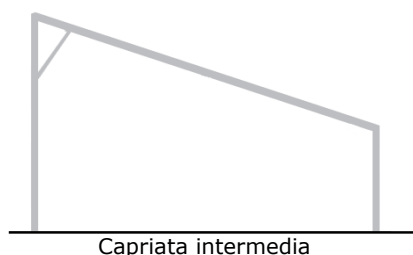
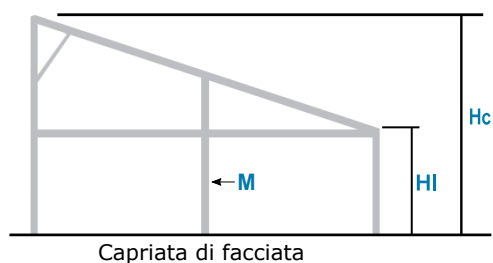
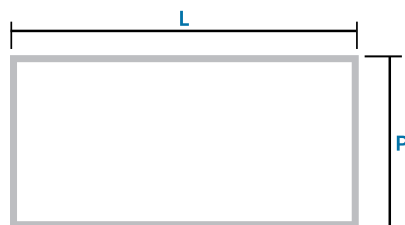
tessuto	PVC gr. 650/mq. ignif. cl. 2 PVC gr. 750/mq. con oscurante ignif. cl. 2
----------------	--

ACCESSORI

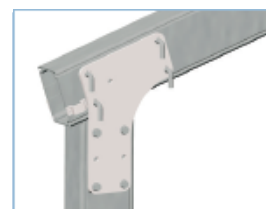
finestratura su laterali	
copertura e laterali	in cristal
porta antipanico	
tamponatura rigida	
gronde di unione	tessuto in PVC ignifugo cl. 2
illuminazione interna	
riscaldamento	
controsoffittatura	
tende interne	
personalizzazione facciata	
zavorra	acciaio/cemento
pallett	
contenitori	

PERSONALIZZAZIONI

stampe digitali	
------------------------	--



PARTICOLARE TRAVE-COLONNA



MISURE STRUTTURA

HI **3,00**

STRUTTURA E COPERTURA	interasse capriata m. (L)	10,08
	altezza laterale m. (HI)	3,10
	altezza massima m. (Hc)	6,47
	inclinazione	18°
	passo capriate m. (P)	5,00
	montanti verticali nr. (M)	1
	elemento più lungo m.	10,62
	minima lunghezza struttura m.	10,00
	massima lunghezza struttura max spinta vento (EN 13782)	infinita 60 daN/mq

ANCORAGGIO E ZAVORRA

Per terreno di media compattezza

HI **3,00**

ANCORAGGIO	colonna h. 3,10 m. n. 6 picchetti L=1000 Ø25 colonna h. 6,47 m. n. 6 picchetti L=1000 Ø25
ZAVORRA*	colonna h. 3,10 m. 2150 kg. colonna h. 6,47 m. 3000 kg.

* i pesi si riferiscono per colonna e laterali completamente tamponati

MONTAGGIO E SMONTAGGIO

10x20 h.3,00

NR. PERSONE	6
DURATA MONTAGGIO	4 ore
DURATA SMONTAGGIO	-20%
ATTREZZATURA NECESSARIA (NON FORNITA)	attrezzatura sollevamento capriate n. 2 scale doppie di adeguata misura n. 1 battente per picchetti n. 1 dinamometro per picchetti corde metriche 20/50 m. set di chiavi poligonali n. 1 piattaforma